

غرفة العمليات الوطنية لإدارة الكوارث - السراي الحكومي الكبير
التقرير اليومي حول COVID-19



وقت صدور التقرير: 20:30

تقرير رقم: 154

التاريخ: الأربعاء 19 آب 2020

7310 حالة نشطة (Active Cases)	
7064 حالة في العزل المنزلي	246 حالة استشفاء
0 حالة جديدة متوسطة خلال الـ 24 ساعة المنصرمة	178 مجموع الحالات المتوسطة
1 حالة جديدة في العناية الفائقة خلال الـ 24 ساعة المنصرمة	68 مجموع الحالات في العناية الفائقة
لبنان	عالمياً
10347	22,418,292
109	789,671
1.05 %	3,52 %
2928	15,132,395

ملاحظة: آخر تحديث للمعلومات 20:00

المرجع: المعلومات الصادرة عن وزارة الصحة العامة

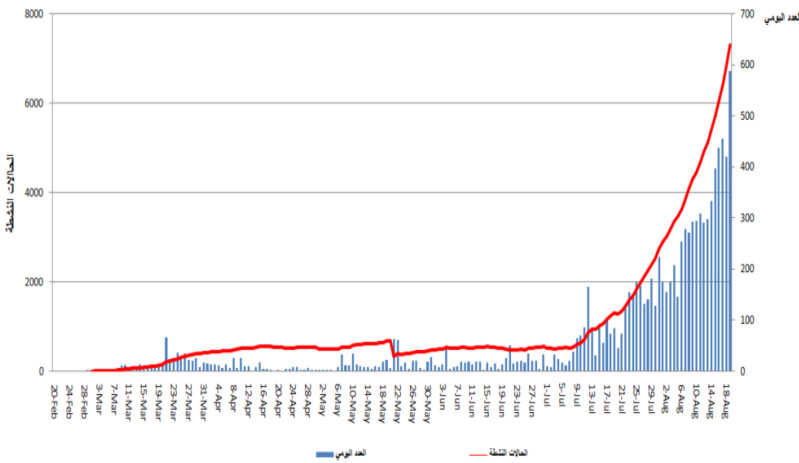
10347 حالة تم تسجيلها منذ 2020/2/21	
1250 وافدين	9097 مقيمين
589 حالة جديدة	
8 وافدين	581 مقيمين
431,634 فحص كورونا منذ 2020/2/21	
5923 فحوصات كورونا للمقيمين في المختبرات خلال الـ 24 ساعة المنصرمة	
1284 فحص كورونا للوافدين في المطار خلال الـ 24 ساعة المنصرمة	

109 حالات وفاة
2928 حالة شفاء
442 حالة تم تسجيلها في القطاع الصحي
11 حالة تم تسجيلها في القطاع الصحي خلال الـ 24 ساعة المنصرمة

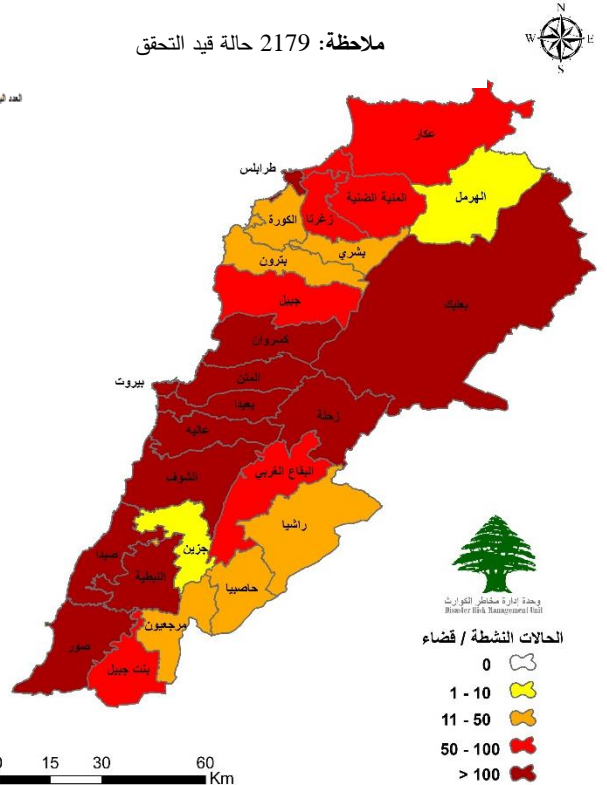
توزع الحالات النشطة حسب الأضية

منحنى الحالات النشطة

ملاحظة: 2179 حالة قيد التحقق



المرجع: المعلومات الصادرة عن وزارة الصحة العامة



يمكن الاطلاع على التقرير وكافة التعاميم الرسمية الصادرة على الرابط: drm.pcm.gov.lb

أو عبر وسائل التواصل الاجتماعي @DRM_Lebanon

التوزع اليومي للإصابات حسب الأفضية والبلدات

عدد الحالات	قضاء الكورة
1	ضهر العين
1	راس مسقا
1	قيد التحقق
عدد الحالات	قضاء زغرتا
1	حارة الجديدة
1	مجدليا
2	مرياطة
1	زغرتا
عدد الحالات	قضاء المنية الضنية
1	دير عمار
5	المنية
1	قيد التحقق
عدد الحالات	قضاء عكار
1	تبنين
1	برقايل
1	فنيديق
1	حلبا
1	وادي الجاموس
1	وادي خالد
3	قيد التحقق
عدد الحالات	قضاء زحلة
1	زحلة البربارة
1	زحلة الراسية
3	قيد التحقق
عدد الحالات	قضاء البقاع الغربي
4	مشغرة
2	سحمر
2	قيد التحقق
عدد الحالات	قضاء صيدا
1	عبرا
1	عرب
3	عين الحلوة
1	حارة صيدا
1	الهلالية
1	الخرائب
2	الصرفند
5	قيد التحقق
عدد الحالات	قضاء صور
1	عين بعل
5	برج الشمالي
1	الشهبانية
1	دير كيفا
2	صور البص
4	قيد التحقق
عدد الحالات	قضاء جزين
1	قيد التحقق
عدد الحالات	قضاء النبطية
1	حومين الفوقا
4	أنصار
1	كفرمان
1	النميرية
2	قيد التحقق
171	قيد التحقق

عدد الحالات	قضاء المتن
4	عين سعادة
4	انطلياس
9	البوشرية
4	بيت الشعار
6	برج حمود
1	برمانا
1	بياقوت
2	الضبية
6	الدكوانة
2	الفتار
1	جل الديب
2	جديدة المتن
5	المنصورية
1	مزرعة يشوع
1	مونتي فردي
1	النبعة
1	النقاش
1	فرنة شهوان
2	الرايبة
1	الريوة
3	روضة البوشرية
1	السيبية
1	سن الفيل
2	الزهريّة
1	الزلقا
5	قيد التحقق
عدد الحالات	قضاء عاليه
1	عاليه
6	عرمون
2	عيتات
5	بشامون
9	الشوفيات العمروسية
2	حي السلم
1	كيفون
1	خلدة
1	مجدليا
3	قيد التحقق
عدد الحالات	قضاء كسروان
1	الغينة
1	جونية ساحل علما
عدد الحالات	قضاء جبيل
1	حالات
1	مستيتا
عدد الحالات	قضاء طرابلس
4	البداري
5	الميناء
2	القلمون
11	التبانة
19	قيد التحقق
عدد الحالات	قضاء مرجعيون
1	حولا
1	مرجعيون
2	مركبا

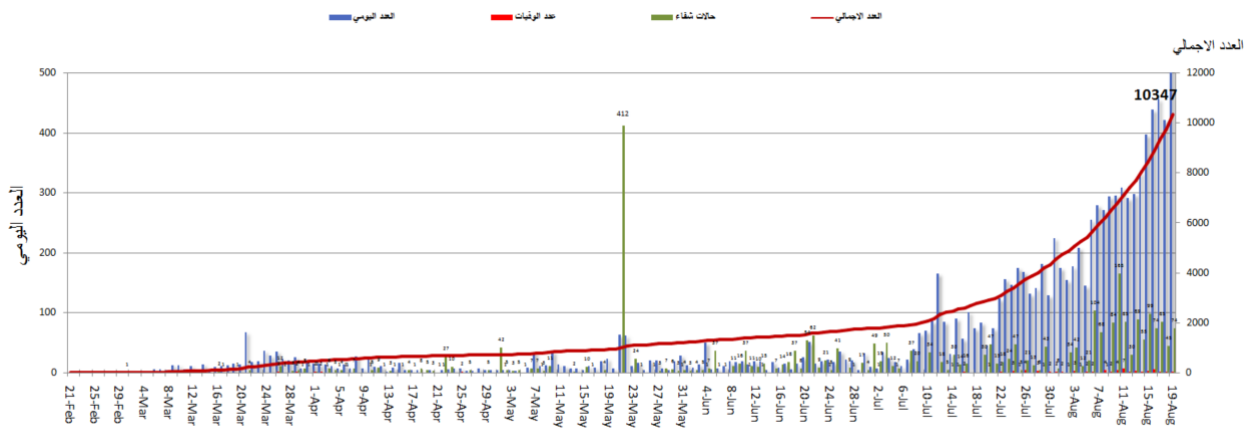
عدد الحالات	محافظة بيروت
2	عين المريسة
3	راس بيروت
1	المنارة
1	قريطم
2	الروشة
6	الحمرا
1	المصيطبة
4	مار الياص
5	الظريف
1	ميناء الحصن
14	المزرعة
11	برج أبي حيدر
4	البسطة الفوقا
15	طريق الجديدة
7	راس النبع
1	لبسطة التختا
1	الرميل
11	الأشرفية
18	قيد التحقق
عدد الحالات	قضاء بعيدا
6	عين الرمانة
5	بئر حسن
11	برج البراجنة
4	الشيح
1	فرن الشباك
1	الغبيري
3	الحدث
7	حارة حريك
3	الجناح
1	كفرسلوان
3	المدينة الرياضية
3	المريجة
5	وادي شحرور
1	تحويطة الغدير
1	قيد التحقق
عدد الحالات	قضاء الشوف
1	شحيم
1	الدامور
3	داريا
1	حارة الناعمة
1	جدرا
1	الجية
2	كترمايا
2	الناعمة
1	قيد التحقق
عدد الحالات	قضاء بنت جبيل
1	عين ابل
1	حريص
1	صفد البيطيخ
عدد الحالات	قضاء بعلبك
1	عين برضاي
2	بعلبك
1	شمصطار
3	نوريس
1	قصرنبا
3	راس العين
1	يونين
2	قيد التحقق

المرجع: المعلومات الصادرة عن وزارة الصحة العامة

يمكن الاطلاع على التقرير وكافة التعاميم الرسمية الصادرة على الرابط: drm.pcm.gov.lb

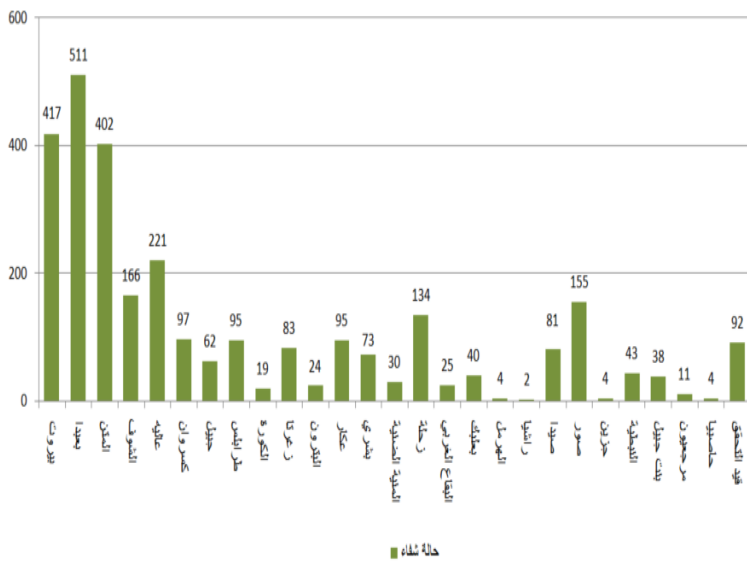
أو عبر وسائل التواصل الاجتماعي @DRM_Lebanon

المنحنى الوبائي حسب العدد اليومي للإصابات



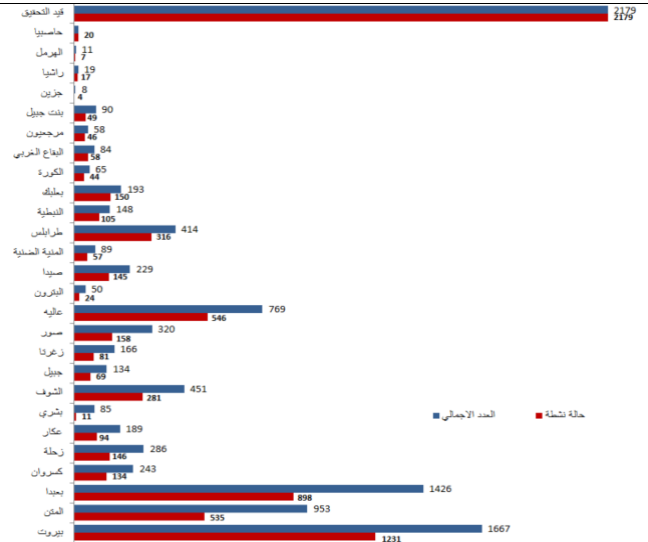
المرجع: المعلومات الصادرة عن وزارة الصحة العامة

توزع حالات الشفاء حسب الأقسية

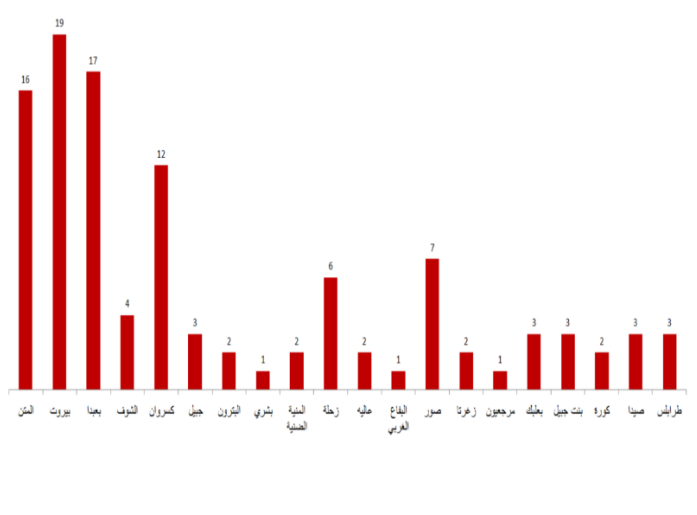


المرجع: المعلومات الصادرة عن وزارة الصحة العامة

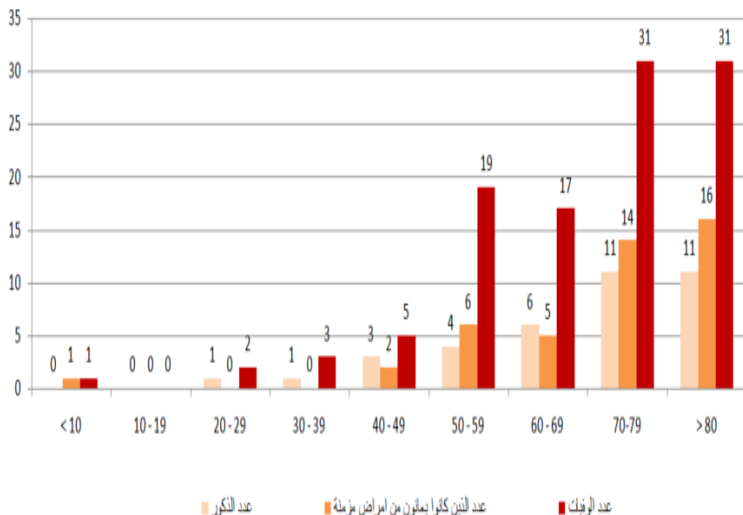
توزع الحالات النشطة حسب الأقسية



توزع الوفيات حسب الأقسية



توزع الوفيات حسب الفئة العمرية

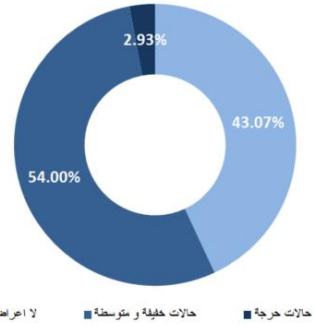
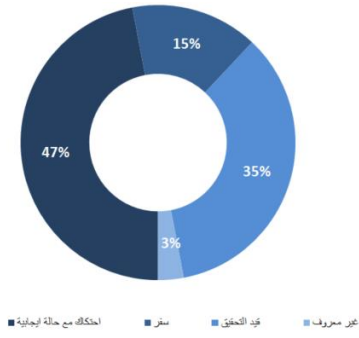


يمكن الاطلاع على التقرير وكافة التعاميم الرسمية الصادرة على الرابط: drm.pcm.gov.lb

أو عبر وسائل التواصل الاجتماعي @DRM_Lebanon

توزع الحالات حسب الوضع الصحي

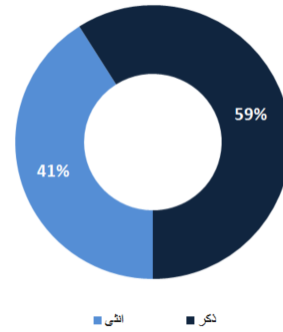
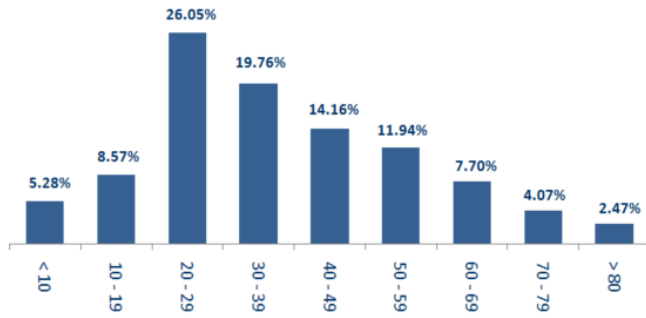
طريقة التعرض للعدوى بالفيروس



المرجع: المعلومات الصادرة عن وزارة الصحة العامة

توزع الحالات حسب الجنس

توزع الحالات حسب الفئة العمرية



المرجع: المعلومات الصادرة عن وزارة الصحة العامة

الإجراءات قيد التنفيذ - 2020/8/19

وزارة الصحة العامة

- وضعت الوزارة مع اللجنة الوطنية المكلفة متابعة استخدام الكلاب البوليسية المدربة للكشف المبكر في المطار على الوافدين الذين قد يكونون مصابين بفيروس كورونا خريطة طريق للمباشرة بتطبيق الإجراءات العلمية والموثوقة.
- صدر عن مصلحة الطب الوقائي في وزارة الصحة العامة تعميم حول كيفية التصرف في حال تم تسجيل حالة كورونا إيجابية لناحية تعريف وتحديد المخالطين، المدة الزمنية لإجراء فحوصات الـ PCR للمخالطين، مدة الحجر المطلوبة مع التشديد على ان الفحص السلبي لا يعني خلو المخالط من المرض وأن اعتماد الحجر والالتزام به هو الإجراء الأساسي للحد من انتشار الوباء.
- تكثف الوزارة عدد فحوصات الـ PCR في مختلف المناطق اللبنانية بالتعاون مع البلديات للمخالطين والحالات المشتبه بها لترصد وتحديد الواقع الوبائي في كل منطقة واتخاذ القرارات المناسبة للحد من انتشار الفيروس مثل عزل بعض المناطق بالتنسيق مع المحافظات والأجهزة الأمنية.
- تتابع الوزارة الأوضاع الصحية لكافة الحالات النشطة وللوافدين بشكل يومي في المستشفيات وفي الحجر المنزلي.
- صدر عن الوزارة نتائج فحوصات الدفعة الأولى للرحلات القادمة بتاريخ 2020/8/16 و 2020/8/17 حيث تم تسجيل أربع حالات إيجابية توزعت على الشكل التالي:

عدد الحالات الإيجابية	رقم الرحلة	الشركة	رحلة قادمة من
2020/8/16 (الدفعة الأخيرة)			
1	323	MEA	بغداد
1	711	الشركة المصرية	القاهرة
2020/8/17 (الدفعة الأولى)			
1	266	MEA	إسطنبول
1	139	الشركة العراقية	النجف
4			المجموع

يمكن الاطلاع على التقرير وكافة التعاميم الرسمية الصادرة على الرابط: drm.pcm.gov.lb

أو عبر وسائل التواصل الاجتماعي @DRM_Lebanon

الصليب الأحمر اللبناني							
41620 (67 فحصاً جديداً)	عدد فحوصات PCR التي تم نقلها إلى المختبرات	0	عدد مراكز الإسعاف الإضافية الجاهزة للاستجابة	47	عدد مراكز الإسعاف التي تستجيب	3740 (27 حالة جديدة)	عدد الحالات التي تم نقلها إلى المستشفيات
166	عدد المتطوعين المدرّبين على نقل فحوصات PCR	1444	عدد المسعفين المدرّبين	8509	عدد المتدربين على إعداد خطط استجابة محلية	72208 (26 مستفيداً جديداً)	عدد المستفيدين من حلقات التوعية حول COVID-
967	عدد المتطوعين الجامعيين المدرّبين على اجراءات الوقاية في الشركات	217	عدد المتطوعين الجامعيين المدرّبين على التوعية	550	عدد متطوعي الصليب الاحمر المدرّبين على التوعية	8320	عدد المتدربين على إدارة مراكز الحجر الصحي
4092 (مستفيدين جديداً)	عدد المستفيدين من المنصات الالكترونية	73514 (265) مجموعة جديدة)	عدد المعدات التي تم توزيعها	1207656	عدد الملصقات والمنشورات التي تم توزيعها	418 (مرفقان جديداً)	عدد المرافق التي تم تعقيمها

الأجهزة العسكرية والأمنية

المهام	الجهة								
- تسيير دوريات راجلة ومدولبة في مختلف المناطق اللبنانية. - توزيع مساعدات غذائية في مختلف المناطق اللبنانية عبر مكتب التعاون المدني العسكري CIMIC - عزل بعض المناطق للسيطرة على وباء كورونا لمدة أسبوع قابلة للتجديد:	الجيش								
<table border="1"> <thead> <tr> <th>المحافظة / القضاء</th> <th>الموقع</th> </tr> </thead> <tbody> <tr> <td>محافظة بيروت</td> <td>- طريق الجديدة: عزل أرض جلول</td> </tr> <tr> <td>قضاء بعيدا</td> <td>- برج البراجنة: حي الأكراد (التدابير من قبل البلدية)</td> </tr> <tr> <td>قضاء بنت جبيل</td> <td>- عزل بلدة خربة سلم، حي جل الحيوك لمدة 3 أيام قابلة للتجديد وحجر المخالطين لمدة 14 يوماً بإشراف قوى الأمن الداخلي.</td> </tr> </tbody> </table>	المحافظة / القضاء	الموقع	محافظة بيروت	- طريق الجديدة: عزل أرض جلول	قضاء بعيدا	- برج البراجنة: حي الأكراد (التدابير من قبل البلدية)	قضاء بنت جبيل	- عزل بلدة خربة سلم، حي جل الحيوك لمدة 3 أيام قابلة للتجديد وحجر المخالطين لمدة 14 يوماً بإشراف قوى الأمن الداخلي.	المديرية العامة لقوى الأمن الداخلي
المحافظة / القضاء	الموقع								
محافظة بيروت	- طريق الجديدة: عزل أرض جلول								
قضاء بعيدا	- برج البراجنة: حي الأكراد (التدابير من قبل البلدية)								
قضاء بنت جبيل	- عزل بلدة خربة سلم، حي جل الحيوك لمدة 3 أيام قابلة للتجديد وحجر المخالطين لمدة 14 يوماً بإشراف قوى الأمن الداخلي.								
- تطبيق الإجراءات الأمنية والوقائية المطلوبة في المطار وعلى المرافئ والمعابر الحدودية. - تقصي ومتابعة الحالات المشتبه بها والإيجابية والحالات في الحجر المنزلي للمقيمين والوافدين في مختلف المناطق اللبنانية. - التبليغ عن الإصابات التي يتم تسجيلها في الإدارات الرسمية وقرارات الإقفال المتخذة من قبل المحافظين. - التبليغ عن حالات إيجابية جديدة تم تسجيلها في مخيم عين الحلوة ومخيم البص.	المديرية العامة للأمن العام								
- تقصي ومتابعة الحالات المشتبه بها والإيجابية والحالات في الحجر المنزلي للمقيمين والوافدين. - التبليغ عن إجراءات إقفال الدوائر الإدارية والمرافق التي تسجل فيها حالات إيجابية إلى حين صدور نتائج الفحوصات التي تقوم بها وزارة الصحة العامة (سراي عاليه، قلم نفوس شحيم، محتسبية مالية جبل لبنان في جبيل).	المديرية العامة لأمن الدولة								

وزارة الأشغال العامة والنقل

مطار رفيق الحريري الدولي (خلال الـ 24 ساعة المنصرمة)

الرحلات القادمة		الرحلات المغادرة	
عدد الرحلات	45	عدد الرحلات	42
عدد الوافدين	2495	عدد المغادرين	4014

المرافئ (خلال الـ 24 ساعة المنصرمة)

المرافئ	دخول		مغادرة	
	العدد	قادمة من	العدد	على متنها
مرافئ بيروت	1	الإسكندرون	1	على متنها
	1	رومانيا	1	مرفأ الذوق
	1	الإسكندرية	1	مرفأ عمشيت
مرفأ جبيل	1	مرفأ بيروت	1	إيطاليا
المجموع	4		3	

يمكن الاطلاع على التقرير وكافة التعاميم الرسمية الصادرة على الرابط: drm.pcm.gov.lb

أو عبر وسائل التواصل الاجتماعي @DRM_Lebanon

قرارات عامة

- صدر عن اللجنة الوطنية لمتابعة التدابير والإجراءات الوقائية لمواجهة فيروس كورونا بناء على اجتماعها بتاريخ 2020/8/18 التوصيات التالية لكبح تفشي الوباء:
 - بالنسبة للعام الدراسي والجامعي، أوصت اللجنة اعتماد التعليم المدمج (جزء حضوري وجزء عن بعد) على ألا تتعدى نسبة الحضور 50% من القدرة الاستيعابية للمدرسة على أن يصار إلى تقييم الوضع الصحي بعد ثلاثة أسابيع. كما أوصت اللجنة ألا يبدأ العام الدراسي قبل الأسبوع الأخير من شهر أيلول.
 - تنفيذ إغلاق جزئي للقطاعات الاقتصادية لمدة أسبوعين وفقاً لقرار يصدر عن وزارة الداخلية.
 - تعيين منسق من قبل اللجنة الوطنية من الجامعة اللبنانية للتواصل والتنسيق مع برنامج الترصد الوبائي في وزارة الصحة العامة لدراسة وتحليل المعطيات الصحية ورفعها إلى اللجنة الوطنية لاتخاذ الإجراءات المناسبة لمنع تفشي الوباء.

- صدر عن وزير الداخلية والبلديات بناء على اجتماع مجلس الوزراء بتاريخ 2020/8/18 وبناء على توصيات اللجنة الوطنية لمتابعة التدابير والإجراءات الوقائية لمواجهة فيروس كورونا **القرار رقم 1003 تاريخ 2020/8/18** المتعلق بالإقفال بالحد الأقصى ضمن إجراءات التعبئة العامة لمواجهة انتشار فيروس كورونا، حيث تقرر تنفيذ الإقفال اعتباراً من صباح يوم الجمعة 2020/8/21 لغاية صباح يوم الإثنين 2020/9/7 وتحديد القطاعات المستثناة من الإقفال والشروط الواجب اتباعها، بالإضافة إلى منع الولوج والخروج من الشوارع يومياً من السادسة مساءً لغاية السادسة صباحاً.

ملاحظة: يمكن الاطلاع على القرارات على الرابط www.drm.pcm.gov.lb.

مخالفات قرارات التعبئة العامة

- تجمعات مطلبية ومظاهرات.
- عدم التزام المطاعم والمقاهي بالمسافة الآمنة بين الأشخاص وبالعدد المحدد من الزبائن.
- عدم الالتزام بالتدابير والإجراءات الوقائية المطلوبة في الأسواق (وضع الكمامة أو قناع الوجه، تعقيم اليدين، الحفاظ على المسافة الآمنة).
- تجمعات في المناسبات الاجتماعية دون الالتزام بالتدابير الوقائية.
- عدم التزام المخالطين لحالات مؤكدة بإجراءات العزل المنزلي لحين صدور نتائج الفحوصات المخبرية.

عند الشعور بأية عوارض، الاتصال مباشرة على الرقم الساخن لوزارة الصحة العامة: 1214 أو
01/594459

لائحة بالمختبرات المعتمدة من قبل وزارة الصحة العامة لإجراء فحوصات الـPCR

المستشفيات الحكومية			
الموقع	اسم المستشفى	الموقع	اسم المستشفى
بنت جبيل	مستشفى بنت جبيل الحكومي	بيروت	مستشفى رفيق الحريري الجامعي
زحلة	مستشفى الرئيس الياقوت الهراوي الحكومي	طرابلس	مستشفى طرابلس الحكومي
البترون	مستشفى البترون الحكومي	كسروان	مستشفى فتوح كسروان الحكومي - البوار
حلبا	مستشفى حلبا الحكومي	بعلبك	مستشفى بعلبك الحكومي
		تبينين	مستشفى تبينين الحكومي
المستشفيات الخاصة			
الموقع	اسم المستشفى / المختبر	الموقع	اسم المستشفى / المختبر
بيروت	مستشفى أوتيل ديو دو فرانس (HDF/Mérieux/USJ)	بيروت	مستشفى الجامعة الأميركية AUBMC
بيروت	مستشفى رزق (LAU)	بيروت	مستشفى القديس جاورجيوس Saint George Hospital
طرابلس	مستشفى المظلوم	جبيل	مستشفى سيدة المعونات الجامعي CHU-NDS
بعيدا	مختبر الهادي	طرابلس	مستشفى المنلا
جبيل	مختبر عقيقي	الكورة	مستشفى هيكل
صور	مختبر المشرق MDC	المتن	مستشفى سرحال
صور	مستشفى جبل عامل	بيروت	مستشفى اللبناني الجعيتاوي الجامعي HLG
بيروت	مختبر مركز الأطباء	بعيدا	مستشفى جبل لبنان MLH
صيدا	مختبر الكريم KML	بعيدا	مستشفى السان جورج الحدث
النبطية	مختبر الصباح SDC	الشوف	مستشفى عين وزين
بعيدا	مختبر INOVIE	صيدا	مستشفى حمود الجامعي
المتن	مختبر TRANSMEDICAL	بعلبك	مستشفى دار الأمل الجامعي
زحلة	مختبر MCC	النبطية	مستشفى الشيخ راغب حرب
الحازمية	مستشفى قلب يسوع SACRE-COEUR	زغرتا	مختبر الشمال الاستشفائي CHN
المنصورية	مستشفى BELLEVUE	الحازمية	مختبر CLINIGEN
طرابلس	مختبر مكروبيولوجيا الصحة والبيئة LMSE – المعهد العالي للدكتوراه، الجامعة اللبنانية	الغبيري	المختبرات الحديثة
بيروت	مستشفى الرسول الأعظم	بيروت	مختبر AMERICAN DIAGNOSTIC CENTER
طرابلس	مستشفى النبي	زحلة	مستشفى خوري
		الحمرا	مختبر Medical Diagnostic Treatment Drive-through Center (MDTC) – فقط

يمكن الاطلاع على التقرير وكافة التعاميم الرسمية الصادرة على الرابط: drm.pcm.gov.lb

أو عبر وسائل التواصل الاجتماعي @DRM_Lebanon