

غرفة العمليات الوطنية لإدارة الكوارث - السراي الحكومي الكبير
التقرير اليومي حول COVID-19



وقت صدور التقرير: 17:00

تقرير رقم: 113

التاريخ: الخميس 9 تموز 2020

607 حالات نشطة (Active Cases)	
569 حالة في العزل المنزلي	38 حالة استشفاء
	28 حالة متوسطة
	10 حالات في العناية الفائقة

لبنان	عالمياً	
2011	12,209,663	عدد الإصابات الإجمالي
36	553,024	عدد الوفيات
1.79 %	4,52 %	نسبة الوفيات
1368	7,102,372	عدد حالات الشفاء

ملاحظة: آخر تحديث للمعلومات 4:30 pm

المرجع: المعلومات الصادرة عن وزارة الصحة العامة

2011 حالة تم تسجيلها منذ 2020/2/21	
638 وافدين	1373 مقيمين

66 حالة جديدة	
22 وافدين	44 مقيمين

161,384

2522

1738

36 حالة وفاة
1368 حالة شفاء

مجموع فحوصات كورونا منذ 2020/2/21

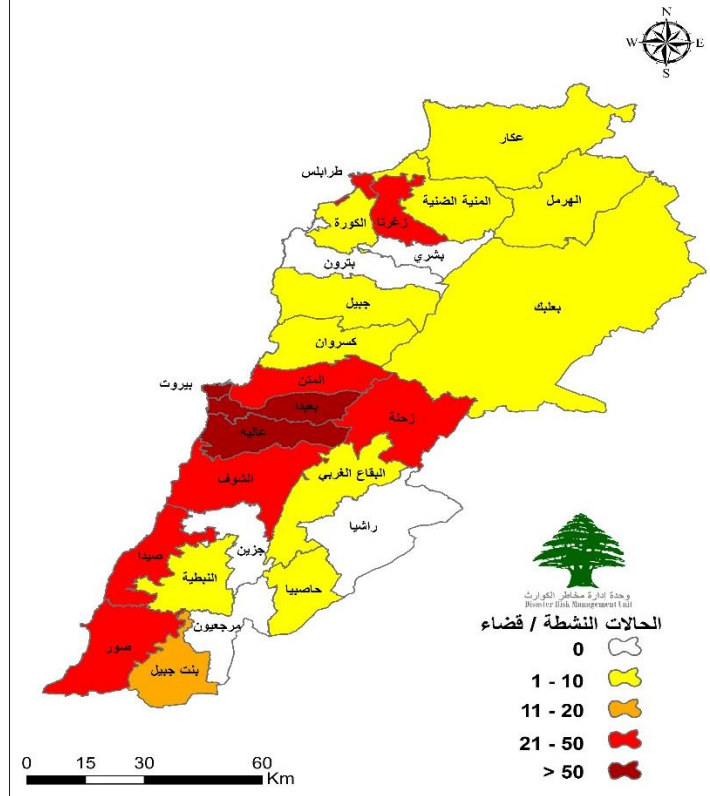
عدد فحوصات كورونا للمقيمين في المختبرات خلال الـ 24 ساعة المنصرمة

عدد فحوصات كورونا للوافدين في المطار خلال الـ 24 ساعة المنصرمة

توزع الحالات النشطة حسب الأقسية

التوزع اليومي للإصابات حسب المناطق

مقيم/وافد	العدد	البلدة
وافد	1	الحصرا (بيروت)
مقيم	1	برج البراجنة (بيدنا)
مقيم	1	الشيخا (بيدنا)
مقيم	1	الختيري (بيدنا)
وافد	5	حارة حريك (بيدنا)
مقيم	2	الجناح (بيدنا)
مقيم	1	محطة صفيير (بيدنا)
مقيم	1	المرجعة (بيدنا)
مقيم	1	المعمورة (بيدنا)
وافد	1	فيد التحق (بيدنا)
وافد	1	البوشرية (المتن)
مقيم	1	القطش (المتن)
مقيم	1	الذكوانة (المتن)
مقيم	1	وادي الزينة (الشوف)
مقيم	1	عرمون (عاليه)
مقيم	10	شوفيات المعروسية (عاليه)
مقيم	3	حي السلم (عاليه)
مقيم	5	كيفون (عاليه)
مقيم	1	القماطيه (عاليه)
مقيم	5	الميناء (طرابلس)
مقيم	1	كفرحى (زعرنا)
مقيم	1	المنية (العديه الصنبيه)
مقيم	3	تعلابيا (زحلة)
مقيم	1	بندابل (بعلبك)
وافد	2	الزراية (صيدا)
مقيم	1	صنديقين (صور)
وافد	1	كنا (صور)
وافد	1	المنصوره (صور)
وافد	1	جبل البطم (صور)
وافد	1	دير عامس (صور)
وافد	1	البيزورية (صور)
وافد	1	الدوير (النبطيه)
وافد	2	عرب صالح (النبطيه)
وافد/مقيم	5	فيد التحق
66		المجموع

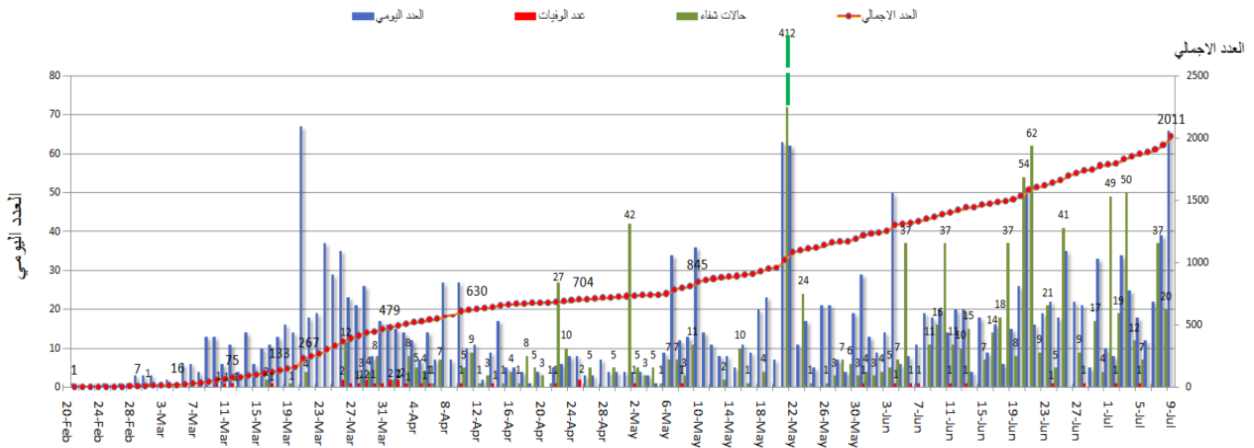


المرجع: المعلومات الصادرة عن وزارة الصحة العامة

يمكن الاطلاع على التقرير وكافة التعاميم الرسمية الصادرة على الرابط: drm.pcm.gov.lb

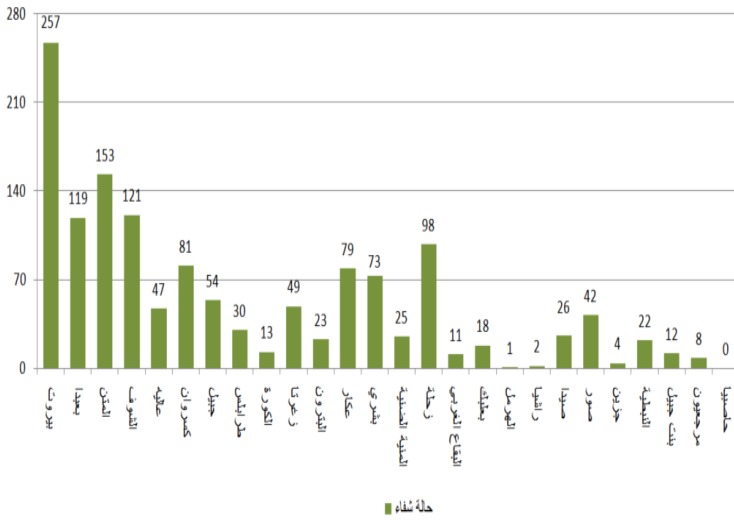
أو عبر وسائل التواصل الاجتماعي @DRM_Lebanon

المنحنى الوبائي حسب العدد اليومي للإصابات

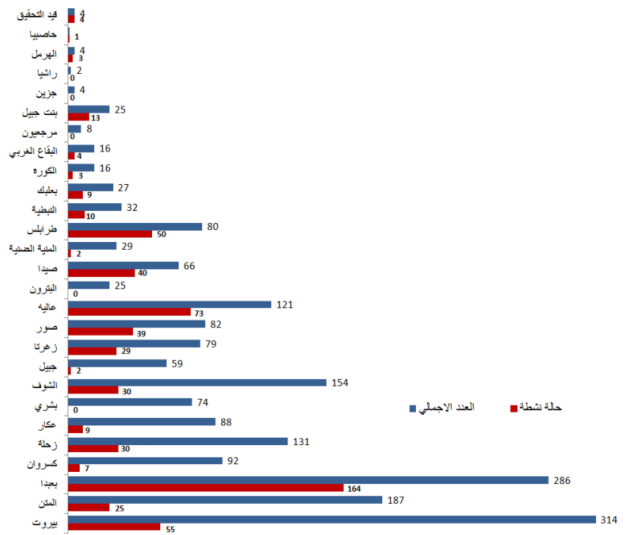


المرجع: المعلومات الصادرة عن وزارة الصحة العامة

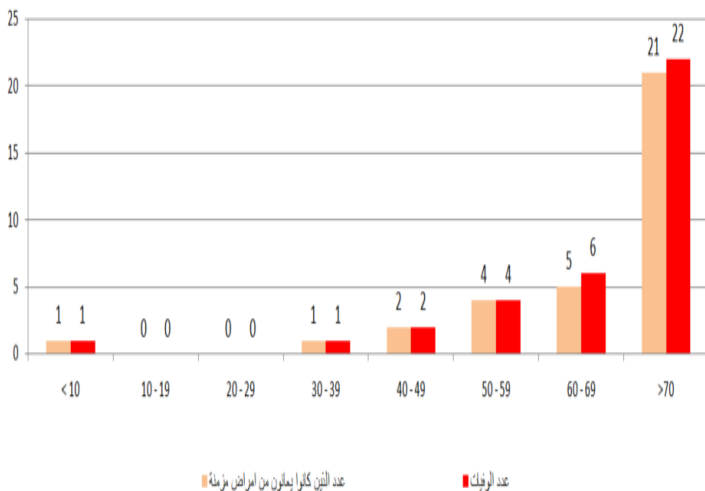
توزع حالات الشفاء حسب الأقسية



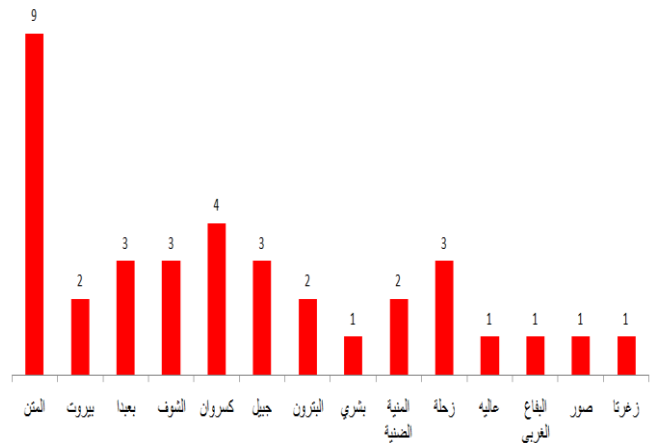
توزع الحالات الإجمالية والحالات النشطة حسب الأقسية



توزع الوفيات حسب الفئة العمرية



توزع الوفيات حسب الأقسية

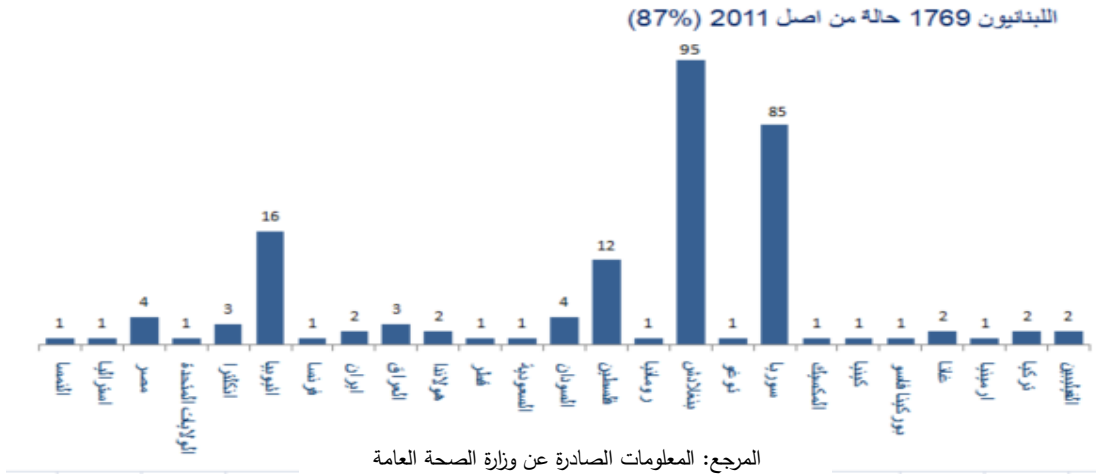


المرجع: المعلومات الصادرة عن وزارة الصحة العامة

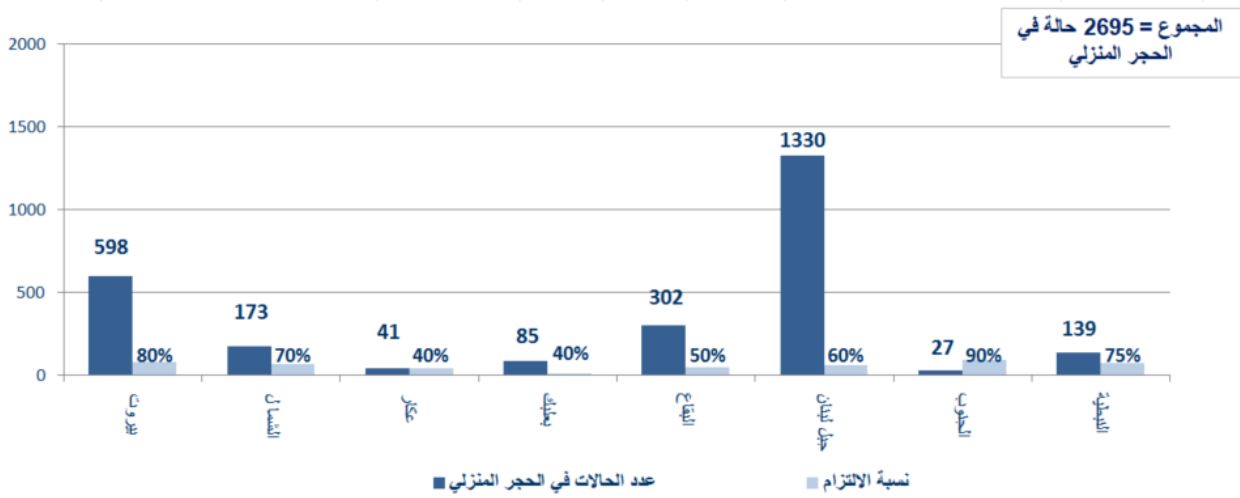
يمكن الاطلاع على التقرير وكافة التعاميم الرسمية الصادرة على الرابط: drm.pcm.gov.lb

أو عبر وسائل التواصل الاجتماعي @DRM_Lebanon

توزع الحالات حسب الجنسية



توزع حالات العزل المنزلي في المحافظات ونسبة الالتزام



الإجراءات قيد التنفيذ – 2020/7/9

وزارة الصحة العامة

- التنسيق والمتابعة مع وزارة التربية والتعليم العالي ورئاسة الجامعة اللبنانية حول الإجراءات المتخذة لمنع انتشار الوباء في كليات الجامعة اللبنانية.
- متابعة تطبيق التعميم رقم 37/2 تاريخ 2020/7/4 بالتنسيق مع اللجنة الوطنية لمتابعة التدابير والإجراءات الوقائية لمواجهة فيروس كورونا عدلت بموجبه الإجراءات المتعلقة بالركاب القادمين إلى لبنان وتكلفة فحص الـ PCR للوافدين بـ 50 دولار على أن يتم إجراء الفحص للأشخاص تحت عمر 12 سنة على نفقة الوزارة والتنسيق مع شركات التأمين للتأكد من تغطية تكاليف العلاج في المستشفيات الحكومية.
- مراقبة تطبيق التعميم الذي صدر عن الوزارة رقم 99 تاريخ 2020/6/30 المتعلق بالإجراءات المعتمدة من قبل وزارة الصحة العامة لجميع المسافرين القادمين إلى لبنان وإجراء فحوصات الـ PCR لكل الوافدين وتزويد المواطنين بكافة المعلومات لحين صدور النتائج، والتنسيق مع قوات اليونيفيل التي تطبق البروتوكول المعتمد من قبل وزارة الصحة العامة بإجراء الفحص الأول قبل القدوم إلى لبنان والالتزام بالحجر لمدة 14 يوماً.
- تستمر الفرق الطبية في الوزارة بتنفيذ جولات ميدانية إلى المناطق التي انتشر فيها الوباء لإجراء فحوصات PCR للحالات المشتبه بها وللمخالطين بهدف تحليل الواقع الوبائي فيها واتخاذ القرارات المناسبة.
- تتابع الوزارة الأوضاع الصحية لكافة الحالات النشطة وللوافدين بشكل يومي في المستشفيات وفي الحجر المنزلي.

يمكن الاطلاع على التقرير وكافة التعميمات الرسمية الصادرة على الرابط: drm.pcm.gov.lb

أو عبر وسائل التواصل الاجتماعي @DRM_Lebanon

الصليب الأحمر اللبناني

27872 (38 فحصاً جديداً)	عدد فحوصات PCR التي تم نقلها إلى المختبرات	0	عدد مراكز الإسعاف الإضافية الجاهزة للاستجابة	47	عدد مراكز الإسعاف التي تستجيب	2442 (12 حالة جديدة)	عدد الحالات التي تم نقلها إلى المستشفيات
166	عدد المتطوعين المدرّبين على نقل فحوصات PCR	1444	عدد المسعفين المدرّبين	8245 (38 متدرّباً جديداً)	عدد المتدربين على إعداد خطط استجابة محلية	63188 (239 مستفيداً جديداً)	عدد المستفيدين من حلقات التوعية حول COVID-
967	عدد المتطوعين الجامعيين المدرّبين على إجراءات الوقاية في الشركات	217	عدد المتطوعين الجامعيين المدرّبين على إقامة حلقات توعية	550	عدد متطوعي الصليب الأحمر المدرّبين على التوعية	8025 (46 متدرّباً جديداً)	عدد المتدربين على إدارة مراكز الحجر الصحي
3449 (9 مستفيدين جدد)	عدد المستفيدين من المنصات الإلكترونية التثقيفية حول الفيروس	41742 (25 مجموعة معدات جديدة)	عدد المعدات التي تم توزيعها	1205389	عدد الملصقات والمنشورات التي تم توزيعها	375 (7 مرافق جديدة)	عدد المرافق التي تمّ تعميمها

الأجهزة العسكرية والأمنية

المهام	الجهة
- تسيير دوريات راجلة ومدوّلة لتنظيم اكتظاظ المواطنين وتفريق التجمعات. - إقامة حواجز طرفية في مختلف المناطق اللبنانية.	الجيش
- تسيير محاضرات بحق المخالفين لقرارات التعبئة العامة: مجموع المحاضرات التي تم تنظيمها بحق المخالفين لقرارات التعبئة العامة منذ 2020/3/8 50059	المديرية العامة لقوى الأمن الداخلي
عدد المحاضرات التي تم تسييرها بحق المخالفين لقرار وضع الكمامة منذ 2020/5/29 2856 (14 محضراً جديداً)	
- تطبيق الإجراءات الأمنية والوقائية المطلوبة في المطار وعلى المرافئ والمعابر الحدودية. - تقصي ومتابعة الحالات المشتبه بها والإيجابية والحالات في الحجر المنزلي للمقيمين والوافدين. - التبليغ عن الفحوصات العشوائية التي تقوم بها وزارة الصحة العامة والهيئات الصحية في مختلف المناطق اللبنانية وفي المخيمات.	المديرية العامة للأمن العام
- تقصي ومتابعة الحالات المشتبه بها والإيجابية والحالات في الحجر المنزلي للمقيمين والوافدين. - التبليغ عن نتائج الفحوصات التي تجرى للمخالطين والحالات المشتبه بها.	المديرية العامة لأمن الدولة
- تعقيم عدد من الأماكن العامة والخاصة والقطاعات الحيوية ومراكز إجراء فحوصات الـ PCR ضمن الأفضية في مختلف المحافظات اللبنانية. - تأمين الجهوزية للتدخل عند الضرورة (427 عنصراً مدرّباً على عمليات نقل المصابين بفيروس كورونا المستجد، و69 سيارة إسعاف جاهزة لنقل الحالات المصابة بالفيروس).	المديرية العامة للدفاع المدني

وزارة الأشغال العامة والنقل

- مراقبة تطبيق التعاميم التي صدرت عن المديرية العامة للطيران المدني المتعلقة بالإجراءات الواجب التقيد بها من قبل
الوافدين إلى لبنان والمتواجدين في المطار من مسافرين وعاملين ابتداء من 2020/7/1 (للاطلاع على الإجراءات
بالتفصيل، النحول إلى الموقع الإلكتروني المذكور أدناه).

مطار رفيق الحريري الدولي (خلال الـ 24 ساعة المنصرمة)

الرحلات القادمة		الرحلات المغادرة	
عدد الرحلات	24	عدد الرحلات	23
عدد الوافدين	2165	عدد المغادرين	1195

المرافئ (خلال الـ 24 ساعة المنصرمة)

المرافئ	دخول العدد	البلد/الجهة	نوع الحمولة	مغادرة العدد	البلد/الجهة	نوع الحمولة
مرافئ بيروت	1	إيطاليا	مستوعبات			
مرافئ جونبة	1	مرافئ الجية	فيول			
المجموع	2					

قرارات عامة

- بناء على قرار مجلس الوزراء بتاريخ 2020/6/30 واستناداً إلى الإنهاء الصادر عن المجلس الأعلى للدفاع تم إقرار **تعميد**
التعبئة العامة لغاية 2020/8/2 ضمن الإجراءات المحددة التي تصدر عن الوزارات المختصة مع التأكيد على ضرورة الالتزام
بكافة التدابير والإجراءات الوقائية لمنع انتشار الوباء.

يمكن الاطلاع على التقرير وكافة التعاميم الرسمية الصادرة على الرابط: drm.pcm.gov.lb

أو عبر وسائل التواصل الاجتماعي @DRM_Lebanon

مخالفات قرارات التعبئة العامة

خلينا ملتزمين حتى ينذكر ما ينعاد

حافظوا على مسافة أمنة

1.5 متر على الأقل

التباعد الجسدي

البسوا الكمامات خارج المنزل
تجنبوا لمس الوجه
غطوا الفم والأنف بالكوع المثنى عند السعال
أو العطس

النظافة

اغسلوا أيديكم لمدة عشرين ثانية على الأقل
عقموا مشربياتكم قبل حفظها في المنزل
أو استعمالها

الوقاية

الالتزام بالتدابير الوقائية

التزموا بكافة تعاميم وزارة الصحة العامة الصادرة تبعاً

- تجمعات مطلبية ومظاهرات وقطع طرقات وأعمال شغب.
- عدم التزام المطاعم والمقاهي بالمسافة الأمنة بين الأشخاص.
- عدم الالتزام بالتدابير والإجراءات الوقائية المطلوبة في الأسواق (وضع الكمامة، تعقيم اليدين، الحفاظ على المسافة الأمنة).
- تجمعات أمام المصارف ومحلات الصرافة ومكاتب تحويل الأموال وماكينات الصراف الآلي من دون الالتزام بالتدابير الوقائية.
- تجمعات في الأحياء وعلى الشواطئ والأرصفة البحرية دون الالتزام بالتدابير الوقائية.
- تجمعات في المناسبات الاجتماعية دون الالتزام بالتدابير الوقائية.

عند الشعور بأية عوارض، الاتصال مباشرة على الرقم الساخن لوزارة الصحة العامة: 1214 أو 01/594459