

غرفة العمليات الوطنية لإدارة الكوارث - السراي الحكومي الكبير
التقرير اليومي حول COVID-19



وقت صدور التقرير: 17:00

تقرير رقم: 094

التاريخ: السبت 20 حزيران 2020

498 حالة نشطة (Active Cases)	
457 حالة في العزل المنزلي	41 حالة استشفاء
	34 حالة متوسطة
	7 حالات في العناية الفائقة

1536 حالة تم تسجيلها منذ 2020/2/21	
488 مقيمين	1048 وافدين

32 حالة وفاة
1006 حالات شفاء

26 حالة جديدة	
2 وافدين	24 مقيمين

لبنان	عالمياً	
1536	8,795,298	عدد الإصابات الإجمالي
32	463,262	عدد الوفيات
2.08%	5.26%	نسبة الوفيات
1006	4,653,895	عدد حالات الشفاء

ملاحظة: آخر تحديث للمعلومات 4:00 pm

فحص كورونا في المختبرات منذ 2020/2/21
فحص كورونا خلال الـ 24 ساعة (في المختبرات والمطار)

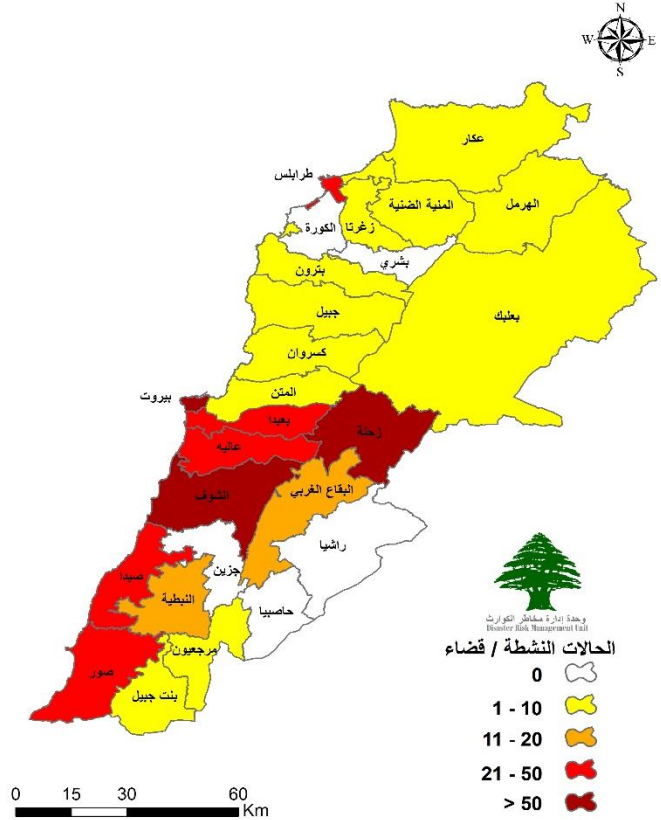
113,946
1575

المراجع: المعلومات الصادرة عن وزارة الصحة العامة

توزع الحالات النشطة حسب الأفضية

التوزع اليومي للإصابات حسب المناطق

مقيم/وافد	العدد	البلدية
وافد	1	بشارة الخوري (بيروت)
مقيم	1	بعيدا (بعيدا)
مقيم	4	بئر حسن (بعيدا)
مقيم	4	تحوطة الغدير (بعيدا)
مقيم	2	برجا (الشوف)
مقيم	1	وادي الزينة (الشوف)
وافد	1	حومال (عالبيه)
مقيم	9	وادي النحلة (طرابلس)
مقيم	1	القبة (طرابلس)
مقيم	1	المنكوبين (طرابلس)
مقيم	1	صيدا (صيدا)
	26	المجموع

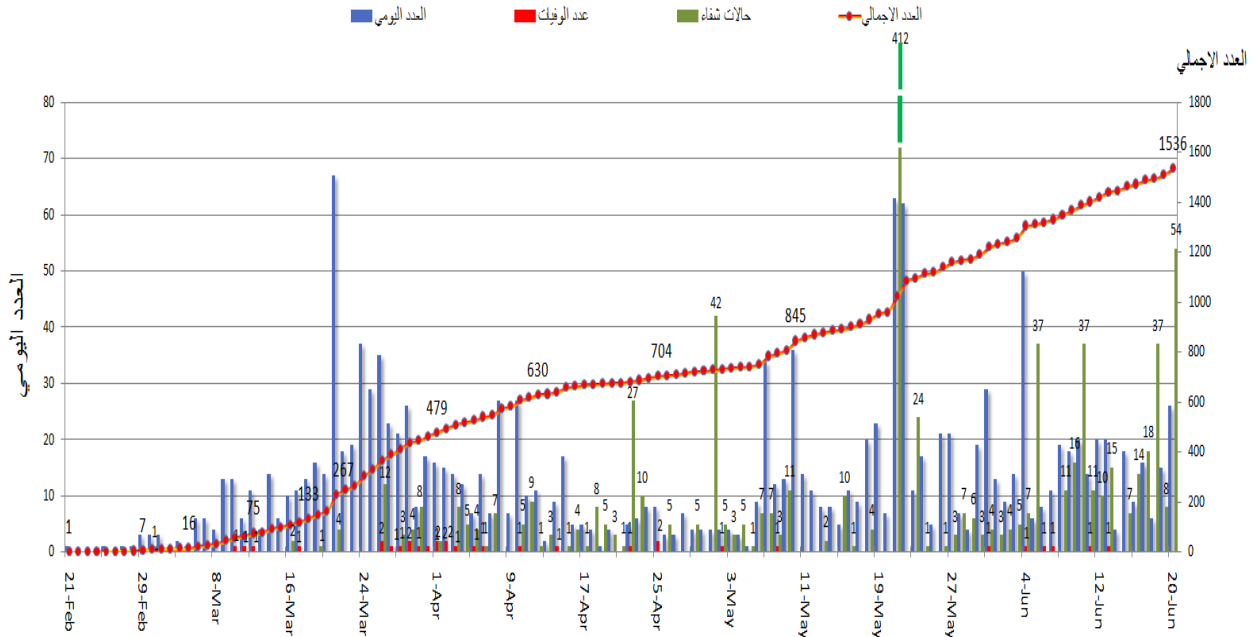


المراجع: المعلومات الصادرة عن وزارة الصحة العامة

يمكن الاطلاع على التقرير وكافة التعاميم الرسمية الصادرة على الرابط: drm.pcm.gov.lb

أو عبر وسائل التواصل الاجتماعي @DRM_Lebanon

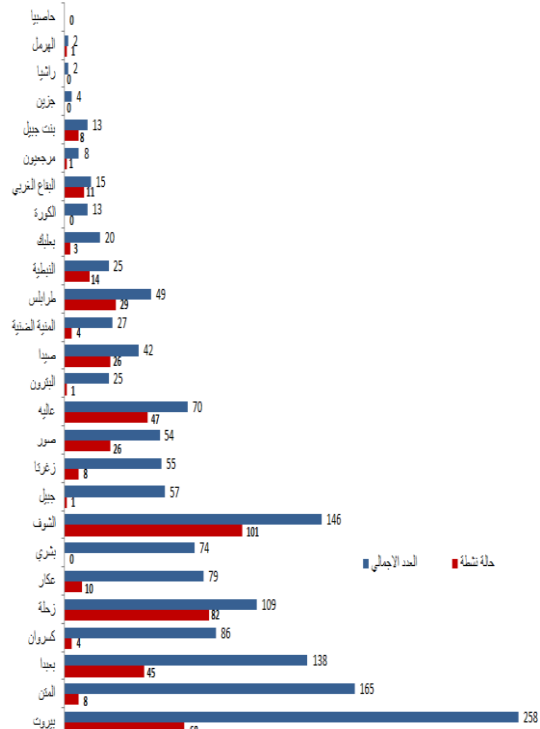
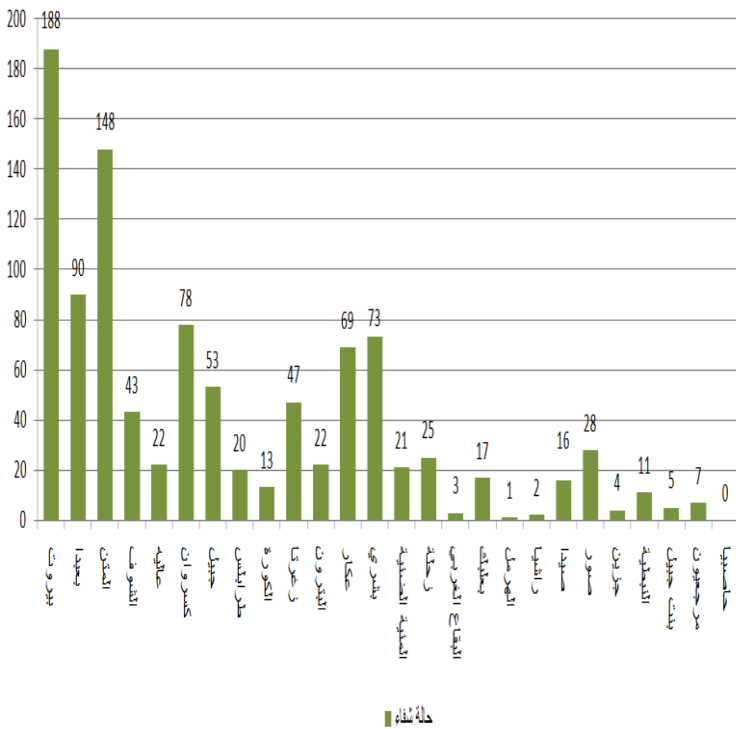
المنحنى الوبائي حسب العدد اليومي للإصابات



المرجع: المعلومات الصادرة عن وزارة الصحة العامة

توزع حالات الشفاء حسب الأفضية

توزع الحالات الإجمالية والحالات النشطة حسب الأفضية

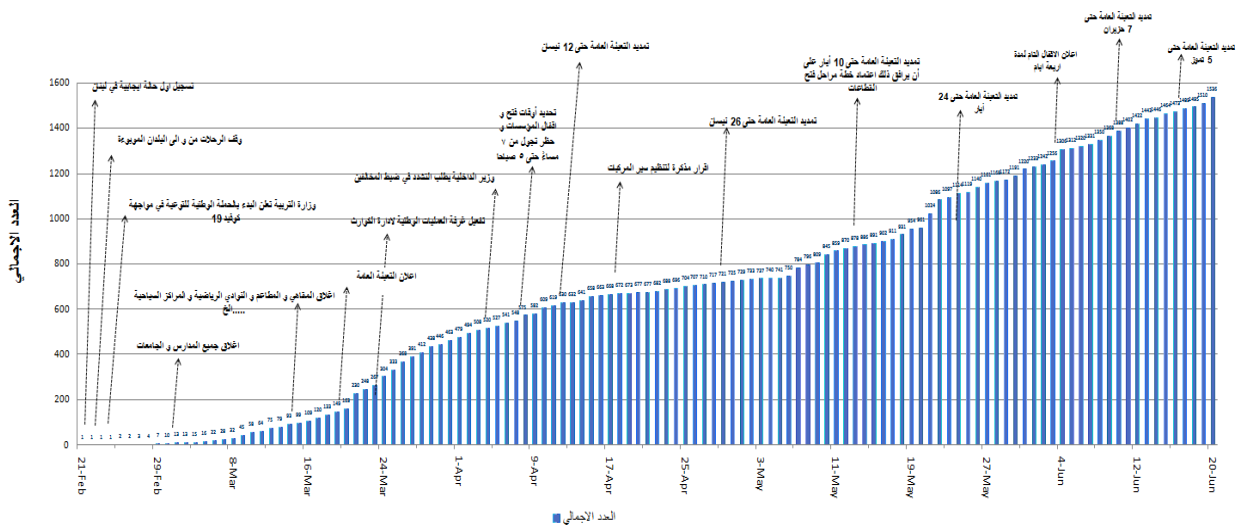


المرجع: المعلومات الصادرة عن وزارة الصحة العامة

يمكن الاطلاع على التقرير وكافة التعاميم الرسمية الصادرة على الرابط: drm.pcm.gov.lb

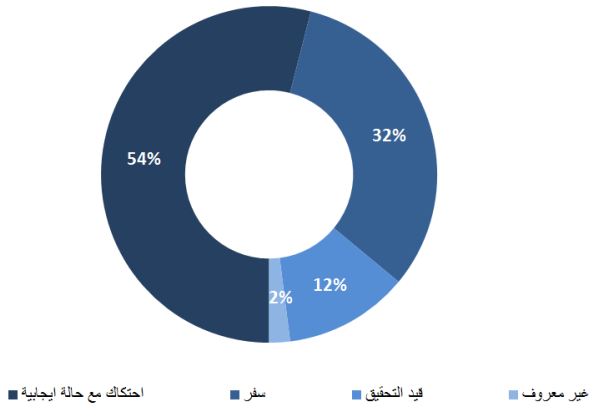
أو عبر وسائل التواصل الاجتماعي @DRM_Lebanon

التسلل الزمني للقرارات بحسب العدد الإجمالي للحالات

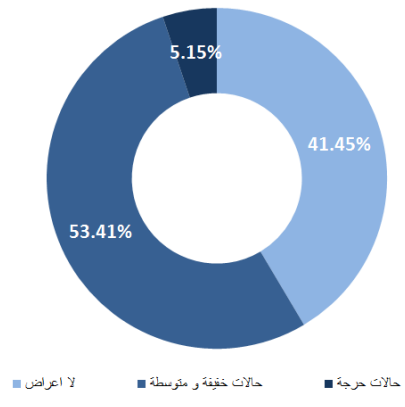


المرجع: المعلومات الصادرة عن وزارة الصحة العامة

طريقة التعرض للمعدوى بالفيروس

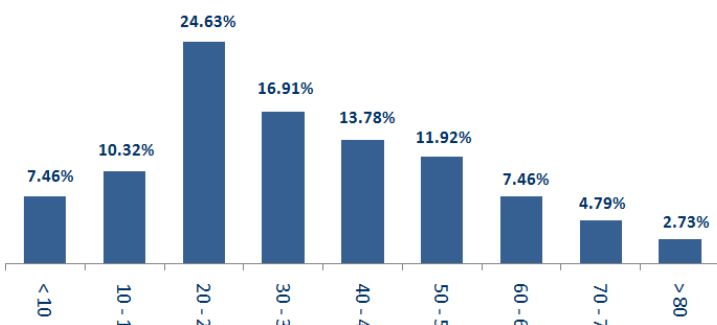


توزع الحالات حسب الوضع الصحي

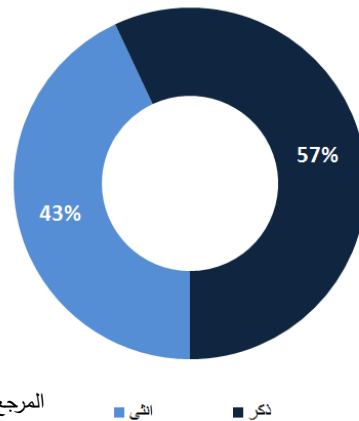


المرجع: المعلومات الصادرة عن وزارة الصحة العامة

توزع الحالات حسب الفئة العمرية



توزع الحالات حسب الجنس



المرجع: المعلومات الصادرة عن وزارة الصحة العامة

يمكن الاطلاع على التقرير وكافة التعاميم الرسمية الصادرة على الرابط: drm.pcm.gov.lb

أو عبر وسائل التواصل الاجتماعي @DRM_Lebanon

الإجراءات قيد التنفيذ - 2020/6/20

وزارة الصحة العامة

- تستمر الوزارة بتنفيذ جولات ميدانية إلى البلديات التي انتشر فيها الوباء للكشف على التدابير والإجراءات المتخذة من قبل السلطات المحلية في تطبيق العزل المنزلي وفي مراكز الحجر المعتمدة وإجراء فحوصات الـ PCR للحالات المشتبه بها وللمخالطين بهدف تحليل الواقع الوبائي فيها واتخاذ القرارات المناسبة.
- تتبّع الأوضاع الصحية للمواطنين الوافدين من مختلف الدول بشكل يومي في المستشفيات وفي الحجر المنزلي.
- متابعة فحوصات الـ PCR للمواطنين في المختبرات المحددة ومطابقة النتائج وإعلان النتائج الرسمية يومياً.

الصليب الأحمر اللبناني

عدد الحالات التي تم نقلها إلى المستشفيات	عدد مراكز الإسعاف التي تستجيب	37	عدد مراكز الإسعاف الإضافية الجاهزة للاستجابة	10	عدد فحوصات PCR التي تم نقلها إلى المختبرات	23438 (200 فحصاً جديداً)
عدد المستفيدين من حلقات التوعية حول COVID-19*	عدد المتدربين على إعداد خطط استجابة محلية	60903 (90 مستفيداً جديداً)	عدد المدربين المدربين على نقل فحوصات PCR	1344	عدد المتطوعين المدربين على نقل فحوصات PCR	166
عدد المتدربين على إدارة مراكز الحجر الصحي	عدد متطوعي الصليب الأحمر المدربين على التوعية	7232 (46 متديراً جديداً)	عدد المتطوعين الجامعيين المدربين على إقامة حلقات توعية	217	عدد المتطوعين الجامعيين المدربين على متابعة اجراءات الوقاية في الشركات والمؤسسات	967 (33 متديراً جديداً)
عدد السجون والنظارات والمرافق التي تم تعقيمها	عدد الملصقات والكتيبات والمنشورات التي تم توزيعها حول الوقاية من الفيروس	325	عدد المعدات التي تم توزيعها**	35591 (74 مجموعة معدات جديدة)	عدد المستفيدين من المنصات الإلكترونية التثقيفية حول الـ COVID-19	3281 (4 مستفيدين جدد)

* تتضمن: حلقات توعية حول COVID-19، توعية حول التدابير التي يجب اتباعها عند العودة الى العمل وتدريب متقدم للعاملين الميدانيين في الصفوف الامامية. ** تتضمن: معدات الحماية والوقاية الشخصية، معدات طبية ومعدات التعقيم.

الأجهزة العسكرية والأمنية

المهام	الجهة
- تسيير دوريات راجلة ومدولية لتنظيم اكتظاظ المواطنين وتفريق التجمعات.	الجيش
- مؤازرة بلدية برجا في عزل 12 مبنى في البلدة.	المديرية العامة لقوى الأمن الداخلي
- تسطير محاضر مكتوبة بحق المخالفين لقرارات التبعية العامة وقرارات السير:	
عدد المحاضر التي تم تنظيمها خلال الـ 24 ساعة المنصرمة	عدد المحاضر التي تم تنظيمها منذ 2020/3/8
مؤسسات	1
مؤسسات	3519
أفراد	8
أفراد	13918
عدم وضع كامرة	75
عدم وضع كامرة (منذ 2020/5/29)	2449
المجموع	84
المجموع	19886
- تطبيق الإجراءات الأمنية والوقائية المطلوبة في المطار وعلى المرافئ والمعابر الحدودية.	المديرية العامة للأمن العام
- تقصي ومتابعة الحالات الإيجابية والحالات في الحجر المنزلي في مختلف المناطق.	
- تعقيم عدد من الأماكن العامة والخاصة والقطاعات الحيوية ومراكز إجراء فحوصات الـ PCR ضمن الأفضية في مختلف المحافظات اللبنانية.	المديرية العامة للدفاع المدني
- تأمين الجهوزية للتدخل عند الضرورة (427 عنصراً مدرّباً على عمليات نقل المصابين بفيروس كورونا المستجد، و69 سيارة إسعاف جاهزة لنقل الحالات المصابة بالفيروس).	

وزارة الداخلية والبلديات

- تطبيق المذكرة رقم 57/أ.م/2020 تاريخ 2020/6/14 المتعلقة بتعديل مواقيت فتح وإقفال المؤسسات الصناعية والتجارية بحيث تفتح كافة مؤسسات القطاع الخاص خلال الدوام الرسمي المحدد لها مع التشدد في تطبيق التدابير والإجراءات الوقائية، باستثناء مدن الملاهي والحدائق العامة ومراكز ألعاب الأطفال والملاهي والنوادي الليلية ومراكز ألعاب الانترنت والمسارح ودور السينما وصلالات وقاعات المناسبات الاجتماعية التي تبقى مغلقة، بالإضافة إلى استمرار منع التجول بين الثانية عشرة مساءً والخامسة فجراً.
- تطبيق تمديد التبعية العامة بناء على قرار مجلس الوزراء لمواجهة فيروس كورونا استناداً إلى الإنهاء الصادر عن المجلس الأعلى للدفاع وذلك اعتباراً من 2020/6/8 لغاية 2020/7/5 ضمناً وفق التدابير والإجراءات المحددة.

يمكن الاطلاع على التقرير وكافة التعاميم الرسمية الصادرة على الرابط: drm.pcm.gov.lb

أو عبر وسائل التواصل الاجتماعي @DRM_Lebanon

وزارة الأشغال العامة والنقل

مطار رفيق الحريري الدولي: السبت 2020/6/20

الرحلات القادمة	الشركة	قادمة من	وقت الوصول	عدد الوافدين من المواطنين اللبنانيين
طائرة خاصة	MEA	دلهي	10:00	9
طائرة خاصة	MEA	دبي	13:10	7
طائرة خاصة	LAT	تركيا	02:00	30
رحلة رقم ME475	MEA	الرياض	14:05	120
رحلة رقم ME459	MEA	الدوحة	16:00	85
رحلة رقم ME455	MEA	دبي	17:20	120
رحلة رقم ME548	MEA	بانجو	19:15	150
رحلة رقم ME596	MEA	الكاميرون	19:30	150
مجموع الطائرات القادمة 8 طائرات				
الرحلات المغادرة	الشركة	الوجهة	وقت الإقلاع	عدد المغادرين الأجانب
طائرة خاصة	MEA	دلهي	20:20	8
طائرة خاصة	MEA	أثينا	10:00	8
مجموع الطائرات المغادرة 2 طائرتان				
طائرات الشحن	الشركة	قادمة من	وقت الوصول	على متنها
طائرة شحن	KUWAIT	الكويت	19:00	بضائع مختلفة
طائرة شحن	DHL	البحرين	19:20	بضائع مختلفة
طائرة شحن	LAT	تركيا	22:15	بضائع مختلفة
مجموع طائرات الشحن 3 طائرات				

المرافق: السبت 2020/6/20

المرافق	دخول	مغادرة
العدد	البلد/الجهة	نوع الحمولة
1	سنغافورة	مستوعبات
1	فالنسيا	مستوعبات
1	سلوفانيا	مواشي
1	الاسكندرون	سيارات
1	اليونان	اسفلت
5		

مصلحة سكك الحديد والنقل المشترك: السبت 2020/6/20

- تقوم المصلحة عبر حافلات النقل المشترك لديها وعددها 25 بنقل الوافدين من سوريا عبر المراكز الحدودية والوافدين عبر مطار رفيق الحريري الدولي إلى مراكز الحجر المعتمدة.

مخالفات قرارات التبعية العامة

خلينا ملتزمين حتى يذكر ما ينعاد

التباعد الجسدي

- حافظوا على مسافة أمتة 2 متر عن الآخرين
- تجنبوا لمس الوجوه
- تجنبوا الأماكن المزدحمة
- تجنبوا المواصلات العامة

الوقاية

- ارتدوا الكمامات خارج المنزل
- اغسلوا أيديكم لمدة عشرين ثانية على الأقل
- عظوا الفم والأنف بالكوع الممّني عند السعال أو العطس

النظافة

- اغسلوا أيديكم لمدة عشرين ثانية على الأقل
- عظوا الفم والأنف بالكوع الممّني قبل حفظها في المنزل أو استعمالها

التزموا بحماية تعاميم وزارة الصحة العامة الصادرة تبعاً

- تجمعات مطلبية ومظاهرات وقطع طرقات وأعمال شغب.
- مخالفات لقرار منع التجول ووضع الكمامات.
- عدم التزام المطاعم والمقاهي بالعدد المحدد من الزبائن (50%) وعدم التزام المسافة الأمتة بين الأشخاص.
- عدم الالتزام بالتدابير والإجراءات الوقائية المطلوبة في الأسواق (وضع الكمامة، تعقيم اليدين، الحفاظ على المسافة الأمتة).
- تجمعات أمام المصارف ومحلات الصرافة ومكاتب تحويل الأموال ومكينات الصراف الآلي من دون الالتزام بالتدابير الوقائية.
- تجمعات في الأحياء وعلى الشواطئ والأرصيف البحرية دون الالتزام بالتدابير الوقائية.
- فتح الحانات الليلية ومحلات الألعاب الإلكترونية والتسليّة خلافاً لقرار التبعية العامة.
- نسبة الالتزام بقرارات التبعية العامة والتدابير والإجراءات الوقائية في المحافظات: 5 إلى 50%.

عند الشعور بأية عوارض، الاتصال مباشرة على الرقم الساخن لوزارة الصحة العامة: 1214 أو 01/594459

يمكن الاطلاع على التقرير وكافة التعاميم الرسمية الصادرة على الرابط: drm.pcm.gov.lb

أو عبر وسائل التواصل الاجتماعي @DRM_Lebanon